

Prozess:
Unterprozess:
Produkt Familie:

HOMOGENISIERUNG
ANALYTIK
POLYTRON®

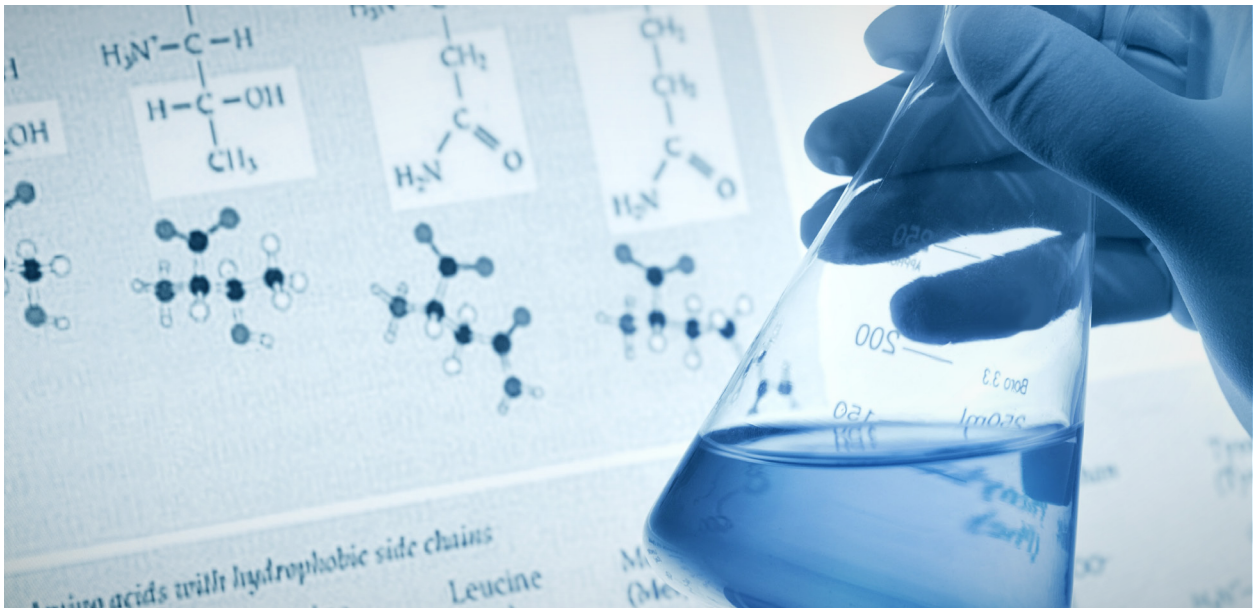


KINEMATICA
Homogenizing perfected.



LIFE SCIENCE

Analyse von Plasmaproteine



DER ANWENDUNGSBEREICH / ZWECK

Plasmaproteine ist ein Sammelbegriff für die im Blutplasma vorkommenden Proteine, wie Albumine oder Globuline. Sie werden in der Leber oder in den lymphatischen Organen produziert und sind verantwortlich für den osmotischen Druck, den pH, den Transport von wassunlöslichen Stoffen im Blutplasma und die Immunabwehr. Wichtige Analysen des Blutplasmas sind die Eiweisselektrophorese oder die Gelelektrophorese. Kinematica bietet Labor-Lösungen für kleinste Probenmengen für eine effiziente und konstante Probenvorbereitung der der Eiweissanalytik.

Klicken Sie auf diesen Link, um vollständigen Zugriff auf die Application Note zu erhalten:

VOLLVERSION ERHALTEN

Kinematica AG

Werkstrasse 7 c-d / CH-6102 Malters / Switzerland
Phone +41 41 259 65 65 / Fax +41 41 259 65 75
info@kinematica.ch / kinematica.ch

Swiss made dispersing solutions for you. Since 1962.