

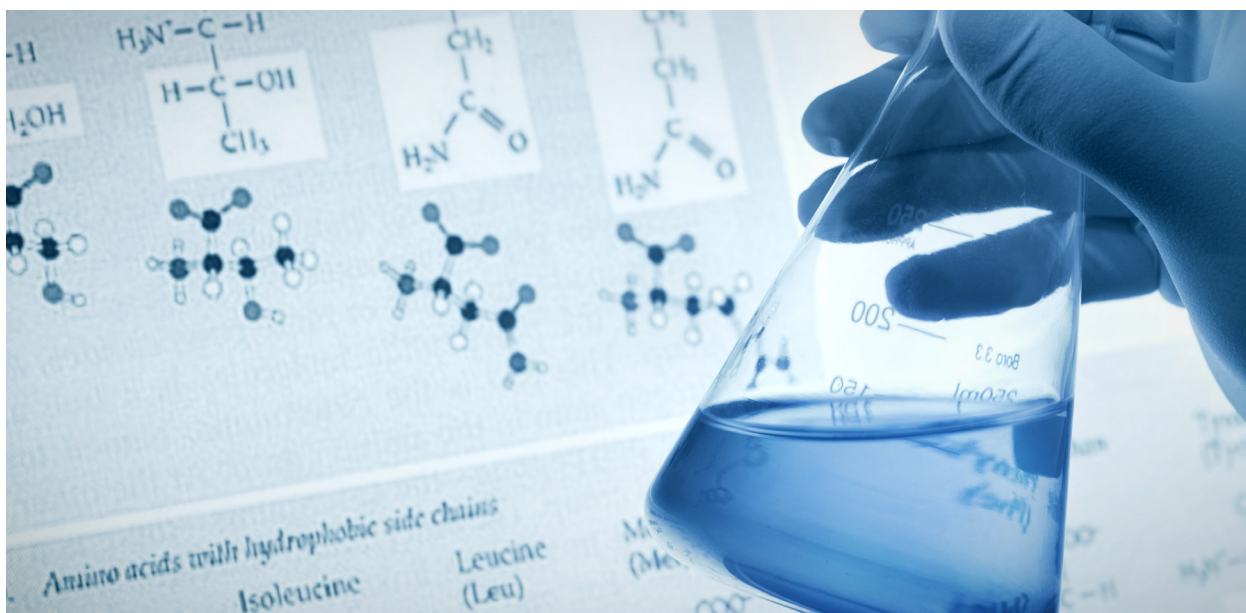
Prozess:
Unterprozess:
Produkt Familie:

HOMOGENISIERUNG
ANALYTIK
POLYTRON®



LIFE SCIENCE

RNA-Isolierung von Zellen



DER ANWENDUNGSBEREICH / ZWECK

Die Extraktion von DNA aus menschlichen, tierischen oder pflanzlichen Proben ist ein wichtiger Schritt in der Analytik zur Untersuchung und Forschung von Krankheiten und metabolischen Veränderungen. Dabei kann DNA aus verschiedensten Zellen extrahiert werden, wie Knochen, Herz, Leber usw. Dabei ist eine effiziente Probenvorbereitung essentiell. Kinematica bietet Lösungen und langjährige Erfahrung im Bereich der Gewebe-Homogenisierung und DNA-Extraktion in verschiedensten Proben.

Klicken Sie auf diesen Link, um vollständigen Zugriff auf die Application Note zu erhalten:

VOLLVERSION ERHALTEN

Kinematica AG

Werkstrasse 7 c-d / CH-6102 Malters / Switzerland
Phone +41 41 259 65 65 / Fax +41 41 259 65 75
info@kinematica.ch / kinematica.ch

Swiss made dispersing solutions for you. Since 1962.