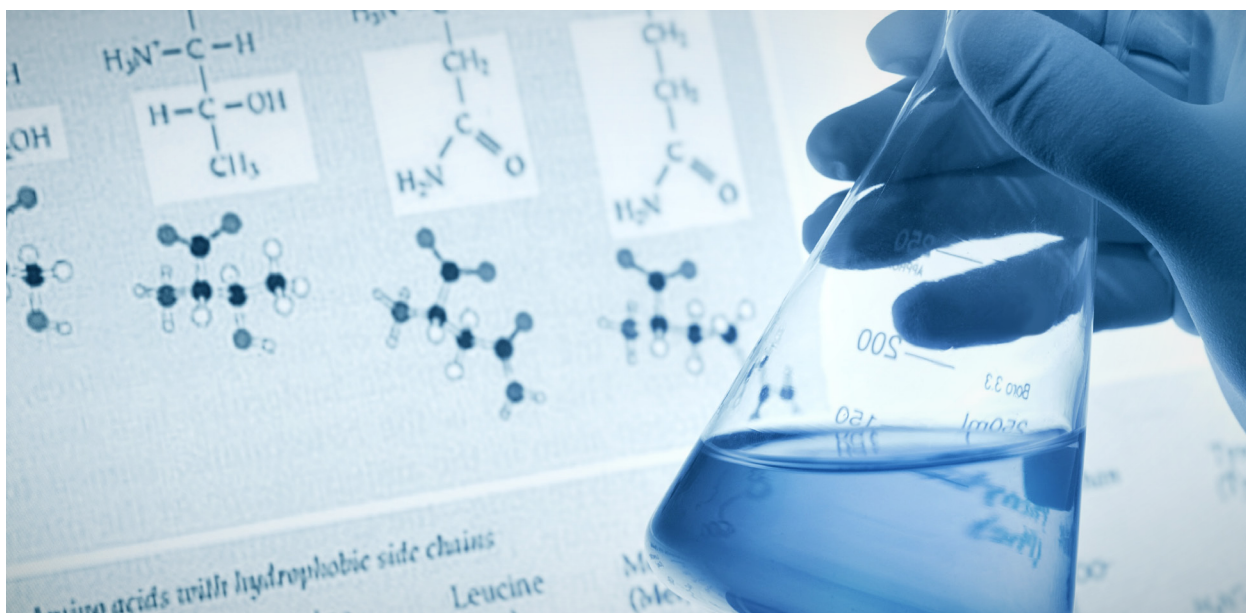




生物学

体内血浆蛋白



应用范围/目的

血浆蛋白是血浆中发现的蛋白质的总称，如白蛋白或球蛋白。它们产生于肝脏或淋巴器官，负责渗透压、pH值、血浆中水溶性物质的运输和免疫防御。血浆的重要分析方法有蛋白电泳和凝胶电泳。Kinematica提供最小样品量的实验室解决方案，用于高效、持续的蛋白质分析样品制备。

点击以下链接获得应用笔记的访问权限：

获得完整版

Kinematica AG

Werkstrasse 7 c-d / CH-6102 Malters / Switzerland

Phone +41 41 259 65 65 / Fax +41 41 259 65 75

info@kinematica.ch / kinematica.ch

🇨🇭 Swiss made dispersing solutions for you. Since 1962.